

# 코드 및 조임끈

- 유아용 및 아동용 섬유제품 분야 적용 관련

**FITI Testing & Research Institute**  
**Fashion Business Unit**

# 목 차

## 1. 개요

- 1.1 기준의 제정 배경
- 1.2 안전 요구 성능 요약
- 1.3 국내법의 안전위해성 요구
- 1.4 단속 사례
- 1.5 적용 범위

## 2. 용어의 정의

- 2.1 유아 / 아동의 구분
- 2.2 조임끈
- 2.3 기능성 코드
- 2.4 장식성 코드
- 2.5 어깨끈
- 2.6 할터 넥 코드
- 2.7 타이 벨트 또는 허리띠
- 2.8 스테럽
- 2.9 토글
- 2.10 루프
- 2.11 길이 조절 탭

## 3. 신체 부위의 구분

## 4. 요구사항

- 4.1 일반 요구 사항
- 4.2 후드 및 목 부위
- 4.3 의복의 허리 부분
- 4.4 엉덩이 밑 부분
- 4.5 소매 부분
- 4.6 등 부분

# 1. 개요

## 1.1 기준의 제정 배경

- 2~8세 유아의 질식 사망 사례 (후드 또는 목 부분의 조임끈이 놀이 기구에 걸림)
- 10~14세 아동의 중상 및 사망 (밀단 또는 허릿단의 코드나 스트링이 차량 틈에 걸림)



- 1976년 영국 유아복의 후드 코드에 조임끈 사용 금지
- 1998년 핀란드 소비자협회, 후드 및 목 부분의 조임끈 및 코드가 있는 유아복 판매 금지 합의
- 1999년 프랑스 소비자 보호 위원회 유아복의 코드 사용 제한 관련 규격 발표
- 2000년 독일 연방 경제기술부 유아복의 연결끈 및 목부분 조임끈 있는 제품 판매 금지 동의
- 2002년 스웨덴 소비자협회 및 섬유산업 관계자 유아복 조임끈 및 코드의 길이 사용 제한 동의
- 2007년 한국소비자원 아동용 운동복 모자 조임끈 안전성 조사 결과 10개 업체 중 6개 업체 미흡



# 1. 개요


## 1.2 안전 요구 성능 요약

- ❖ 7세 미만 (120호) 유아복의 후드와 목 부분의 조임끈 및 코드 사용 불가
- ❖ 7~12세 아동복의 후드와 목 부분에 양 끝이 있는 조임끈 사용 불가
- ❖ 모든 코드 및 조임끈은 길이가 변형될 가능성이 있는 매듭을 짓지 않아야 함
- ❖ 조임끈, 기능성 코드, 허리띠의 끝부위에 매듭 및 삼차원 입체 구조의 장식 사용 금지
- ❖ 조임끈은 중간 부분이 고정되어야 함
- ❖ 모든 측정은 끝단의 장식을 포함한 길이로 규정 됨
- ❖ 발목까지 오는 제품의 경우 코드 및 조임끈이 바깥쪽으로 비어져 나오지 않아야 함
- ❖ 의복의 밑단이 엉덩이 아래에 있는 경우 및 긴소매의 코드 및 조임끈은 옷단 밑으로 내려 오지 않아야 함.
- ❖ 세부 사항 참고

# 1. 개요

## 1.3 국내법의 안전위해성 요구

- 품질경영 및 공산품 안전관리법
- 자율안전확인 - 부속서 4 유아용 섬유제품
- 안전품질표시 - 부속서 1 가정용 섬유제품, 아동용 섬유제품 분야
- **KS K 0941 또는 EN 14682의 규정에 적합 할 것**
- KS K 0941의 내용은 EN 규정에 부합하도록 변경 예정
- 규격에 명시되지 않은 내용이라도 **잠재적인 위험성에 대해 개별적으로 평가**하여야 한다.

- 
- 디자인 및 설계시 안전 기준 적용
  - 유아동복 기획/디자이너 생산관리의 주체가 내용을 알고 있어야 함
  - 설계시 안전요건 부합 여부에 대한 자문을 얻어 생산 진행

# 1. 개요

## 1.4 단속 사례

- ❖ 국내 2011년 4월 어린이용품 시판품조사
  - 아동용 원피스 제품 허리 부위 허리띠 길이 규정 360 mm 초과 사용 2 건
  - 아동용 멜빵 바지 제품 등부위 기능성 코드 묶도록 사용 1 건
  - 아동용 후드 및 목부위 코드 및 조임끈 관련 54 건 (끝 매듭, 바텍, 길이)
  - 아동용 바지 제품 밑단에 지퍼 손잡이가 옷단 밑으로 내려옴 1 건
  - 유아용 후드티 후드 및 목부위 코드 및 조임끈 사용 33 건
  
- ❖ 해외 제품 주간 보고
  - 후드 및 목 부위의 코드 및 조임끈 관련 사례
  - 코드 및 조임끈 길이 관련 사례

# 1. 개요

## 1.5 적용 범위

### 적용대상

- 규격의 적용 범위 :  
14세 미만의 유아동복
- 법적 규제 대상 :
  - 자율안전확인 대상  
유아용 섬유제품
  - 안전품질표시 대상 :  
아동용 섬유제품 - 12세
  - 스키복, 가장 복(코스프레;  
disguise costume) 포함
- \* 12세 초과는 법적 규제 대상  
에 해당 되지는 않음  
(자발적으로 준수 필요)

### 제외 대상 제품

- 아기 턱받이, 기저귀, 고무젖꼭지 손잡이와 같은 유아용품
- 신발, 부츠, 유사신발류
- 장갑, 모자, 스카프
- 셔츠 또는 블라우스와 함께 착용하도록 디자인된 넥타이
- 벨트, 멜빵
- 향시 착용하는 종교의복, 예복 또는 축제 의상
- 향시 착용하는 의복을 제외한 것으로 전문가용 스포츠의류, 럭비복,  
잠수복, 무도 의상과 같이 한정된 기간 동안 착용하는 활동 의복
- 연극 의상
- \* 넥타이는 교복의 일반적 형태로 인정 대개의 경우 감독하에 착용
- \* 종교 예복 및 축제 의상은 한정된 시기 및 감독하에 착용
- \* 전문가용 스포츠웨어와 같은 활동 복은 한정된 시기와 감독하에 착용



## 2. 용어의 정의

### 2.1 유아 및 아동의 구분

- ❖ **유아** : 신장 기준 122.0 cm 이하 남아, 120.5 cm 이하 여아  
생후 7세 미만(6년 11개월)의 유아  
치수 기준 120 호 / 범위 표시 기준 S-125 또는 M-125 이하
- ❖ **아동** : 신장 122.0 ~ 158.2 cm 이하 남아, 120.5 ~ 159.6 cm 이하 여아  
생후 7세 이상 ~ 12세 이하(아동용 섬유제품)  
치수 기준 125 호 / 범위 표시 기준 S-135 또는 M-135 이상
- ❖ **유아동복** : 14세 미만의 유아동용으로 디자인, 생산, 판매되는 모든 의복.  
신장 158.2cm 미만의 남아와 159.6 cm 미만 여아를 위한 의복

\* 품질경영 및 공산품 안전관리법의 유아용 및 아동용 분류 기준과는 연령 기준이 다름



\* 나이는 같으나 신장의 차이가 있음 표준 신장 기준으로 치수로 관리!



## 2. 용어의 정의

### \* 끈 / 코드 :

토글, 방울 장식, 깃털, 구슬장식과 같은 장식이 있거나 없는  
섬유 또는 비섬유의 원료의 코드, 체인, 리본,  
스트링 또는 테이프



### 2.2 조임끈(drawstring) :

통로(channel), 고리(loop), 아이렛(eyelet)을 통과  
개폐구 크기 조절하거나 의복의 일부 또는  
의복 자체를 조이기 위한 것



### 2.3 기능성 코드(functional cord) :

고정된 길이를 가지며 개폐구 크기를 조절하거나  
의복의 일부 또는 의복 자체를 조이기 위한 것



## 2. 용어의 정의

### 2.4 장식성 코드(decorative cord) :

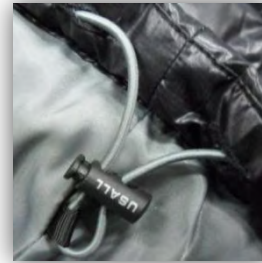
개폐구의 크기조절 기능 없음

의복의 일부 또는 의복 자체를 조이는 목적으로  
사용되지 않는 것



### 2.5 탄성 코드(elastic cord) :

고무사 또는 이와 유사한 탄성이 있는 코드로  
고탄력성과 거의 완전한 회복성을 가진 것



### 2.6 어깨끈(shoulder strap) :

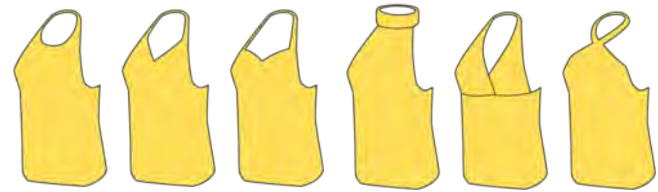
의류 상단의 앞판과 등판을 연결하는 코드로 어깨에  
꼭 맞게 부착 하는 것



## 2. 용어의 정의

### 2.7 할터 넥 코드(halter neck cord) :

어깨끈이 없이 의복을 목에서 잡아주기 위해  
목 주위에 매는 코드  
(어깨와 등이 드러나는 의복)



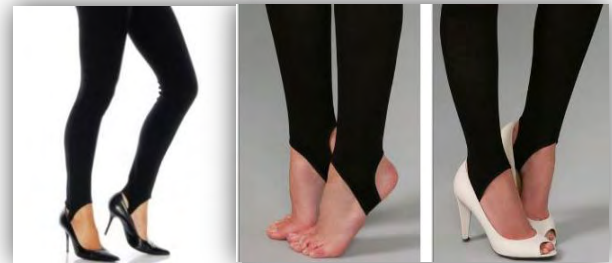
### 2.8 타이 벨트 또는 허리띠(tied belt or sash) :

의복의 허리둘레에 묶임(매듭) 폭 30 mm 이상의 조임끈,  
장식 또는 기능성 코드 또는 섬유류의 일부  
(따로 착용하는 일반적인의 벨트의 의미는 아님) (EN)



### 2.9 스테러럽(stirrup) :

바지 밑단에 부착되는 섬유 또는 비섬유 원료의  
좁은 스트러프로써 바지가 착용자에게 꼭 맞도록  
발이나 신발 밑에 끼워지는 것

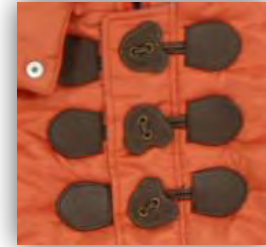




## 2. 용어의 정의

### 2.10 토글(toggle) :

나무, 플라스틱, 금속 또는 기타의 재료로 된 부자재로 조임끈, 기능성코드, 장식성 코드에 붙어 있는 것



### 2.11 루프(loop) :

양쪽 끝이 의복에 부착되어 있고 길이를 고정하거나 조절이 되는 코드 또는 폭이 좁은 가느다란 천으로 외형을 굽힌 것



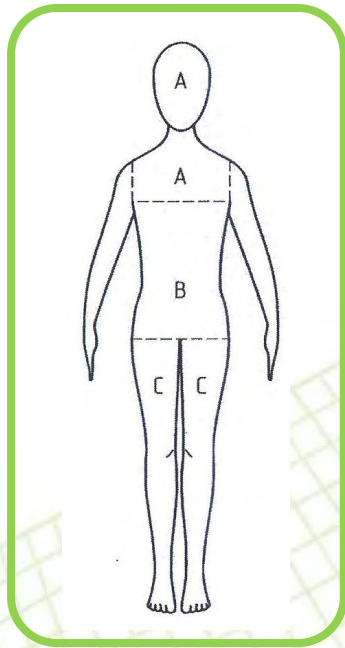
### 2.12 길이 조절 탭(adjusting tab) :

소맷단이나 발목 등의 개폐구 크기를 조절하는 폭 20 mm 이상의 천 또는 직물 (EN)





### 3. 신체 부위의 구분



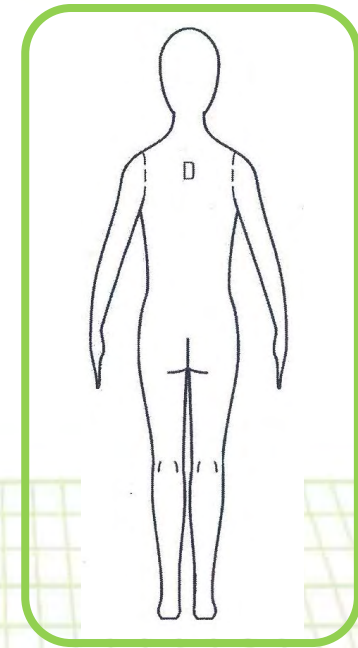
A - 후드와 목 부분

B - 허리 부분

C - 엉덩이 밑 부분

D - 등 부분

\* 소매 부분



엉덩이 밑 부분을 제외한 각각의 신체 부위에 대해 유아 및 아동복에 대해 다른 요구 사항이 있다

## 4. 요구 사항

### 4.1 일반 요구 사항

4.1.1 조임끈, 기능성 코드, 허리띠의 끝부위에 매듭 및 삼차원 형태의 입체 장식 사용 금지  
바택이나 열처리 하여 풀리지 않아야 함. 어떤 형태로든 끝부분에서 위험 요소가 발생되면 안됨.

YES



바택 끝처리

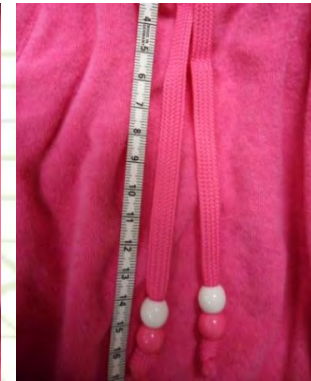


위험성 있는  
끝처리 금지  
가급적 사용 회피

NO



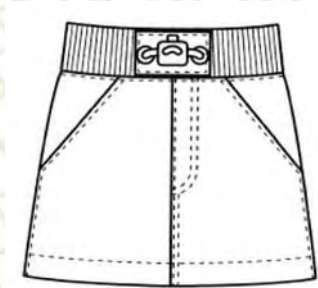
매듭 사용 금지



삼차원 입체  
장식 사용 금지

## 4. 요구 사항

4.1.2 토글은 양끝이 없는 조임끈이나 장식성 코드에만 사용 가능



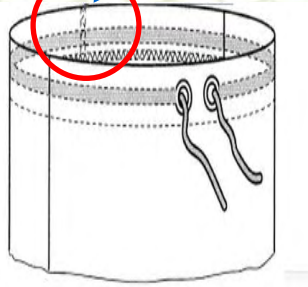


## 4. 요구 사항

4.1.3 조임끈은 사용이 가능한 경우 구멍 입구로 부터 같은 위치에 고정



중앙 고정

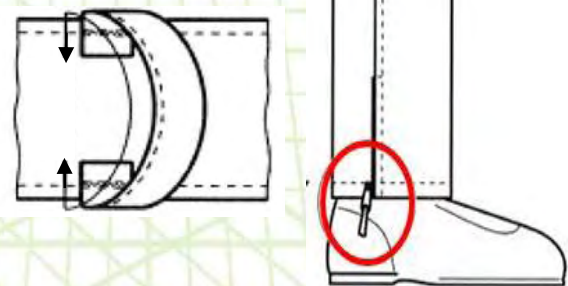
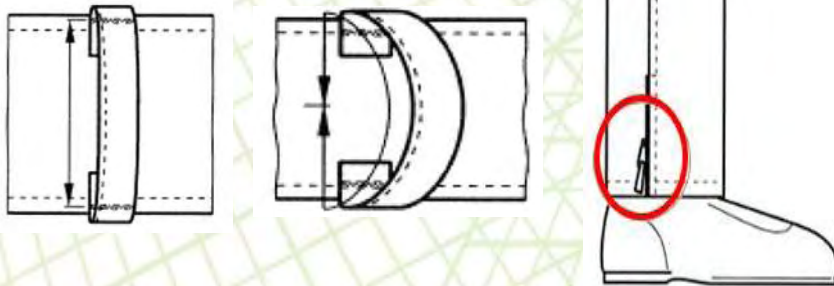


고정 되지 않아 한쪽 끝이  
길어 지면 않됨



## 4. 요구 사항

- 4.1.4 의복으로 부터 빠져나온 고정된 루프의 둘레는 75mm 이상이 되면 안된다. 돌출되지 않은 평평한 루프는 고정된 지점으로 부터의 길이가 75mm 이상이 되면 안된다.
- 4.1.5 발목까지 내려오도록 설계된 가먼트의 경우 발목쪽의 지퍼 슬라이더는 장식을 포함한 크기는 75mm 이하여야 하며 바지의 끝단을 벗어나면 안된다.
- 4.1.6 기타 부위별 요구사항에서 구체적으로 언급되지 않은 경우 140 mm 이하



## 4. 요구 사항

### 4.2 후드 및 목 부위

#### 4.2.1 유아복 (7세 미만, 120 호)

- 코드 및 조임끈 사용 금지(조임끈, 기능성 코드, 장식성 코드 전체)
- 75mm 이하인 길이 조절용 탭 사용 가능



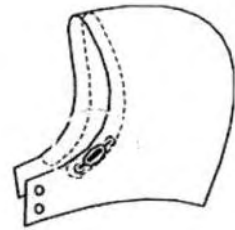
SNAPS



VELCRO



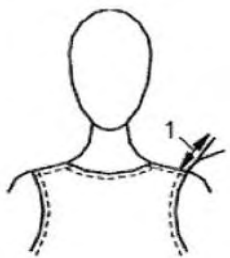
BUTTONS



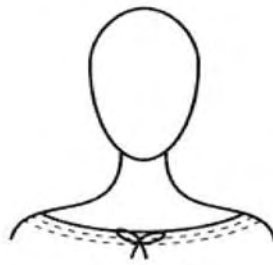
## 4. 요구 사항

### 4.2.1 유아복 (7세 미만, 120 호) - 계속

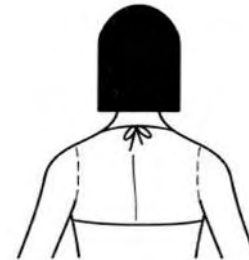
- 어깨끈은 의복에 고정되어 있을 것 - 연속된 하나의 끈 이거나 앞면과 뒷면에 부착된 형태
- 어깨끈 장식성 코드의 경우 길이 75mm 이하 / 루프형태는 둘레 75mm 이하
- 할터 넥 스타일의 경우 양끝이 없이 설계된 형태로 사용 가능
- 재봉이나 다른 방식으로 부착된 길이 75mm 이하의 나비 매듭 장식 같은 경우 사용이 가능 / 루프 형태 장식성 코드는 둘레 75mm 이하



길이 75mm 이하



길이 75mm 이하  
루프 75 mm 이하



뒤로 묶는 형태의 양끝이 있는  
할터넥 사용 금지



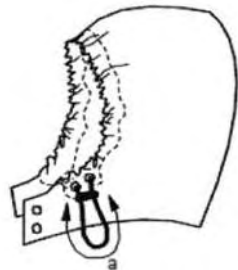
## 4. 요구 사항

### 4.2.2 아동복 (7세 ~ 12세)

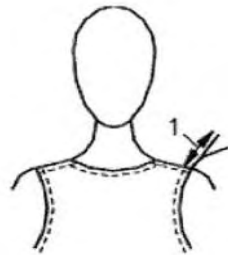
- 양끝이 있는 조임끈 사용 금지 의복을 최대한 벌렸을때 돌출된 루프가 없어야 한다.  
치수에 맞게 줄였을 경우 루프둘레가 150mm 이하이어야 한다.
- 기능성 코드나 길이 조절용 탭은 길이가 75 mm 이하
- 어깨끈이나 할터넥을 제외한 기능성 코드와 장식성 코드는 탄성이 있어서는 않됨
- 장식성 코드는 장식을 포함한 길이가 75 mm 이하
- 어깨끈은 연결된 부분으로 부터 140 mm 이하 루프는 75 mm 이하
- 할터 넥 스타일의 경우 양끝이 없이 설계된 형태로 사용 가능



돌출 금지



150 mm 이하



길이 140 mm 이하  
루프 75 mm 이하



돌출 금지



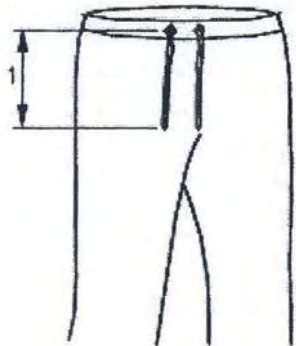
양끝이 있는  
조임끈 사용 금지



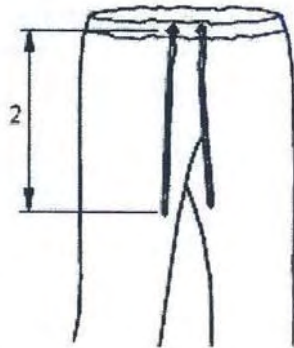
## 4. 요구 사항

### 4.3 의복의 허리 부분(의복의 내부와 외부)

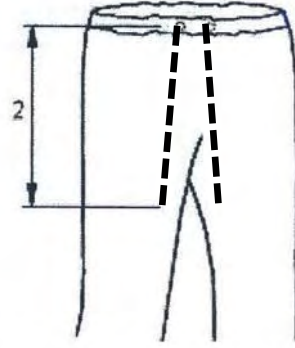
- 조임끈 최대한 벌렸을때 140 mm 이하, 치수에 맞게 조였을때 280 mm 이하  
(양끝이 없는 형태는 조였을때 루프 둘레 280 mm 이하)
- 기능성 코드 장식성 코드 길이조절 탭은 장식 포함 140 mm 이하



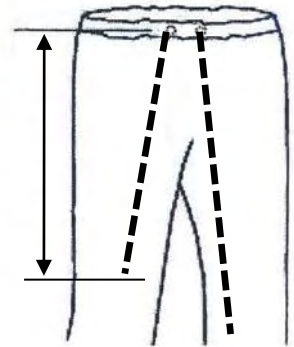
최대한 벌렸을때  
140 mm 이하



사이즈에 맞게 조였을때  
280 mm 이하



안쪽 끈도 사이즈에 맞게  
조였을때 280 mm 이하



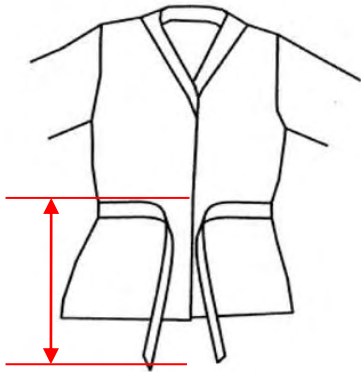
안쪽 끈이 사이즈에 맞게  
조였을때 280 mm 초과

## 4. 요구 사항

### 4.3 의복의 허리 부분 - 계속

- 타이 벨트나 허리띠의 경우 고정되는 지점 부터 고정되는 곳까지 360mm 이하
- 타이 벨트나 허리띠를 뒷면에서 묶도록 하는 경우 유아복은 풀었을 때 옷단 밑으로 내려가지 않도록 해야 함

YES



앞에 묶는 경우 360 mm 이하  
의복의 밑단으로 내려 가도 됨



뒷면에 묶는 경우 폭 30 mm 이상, 길이 360 mm 이하

NO

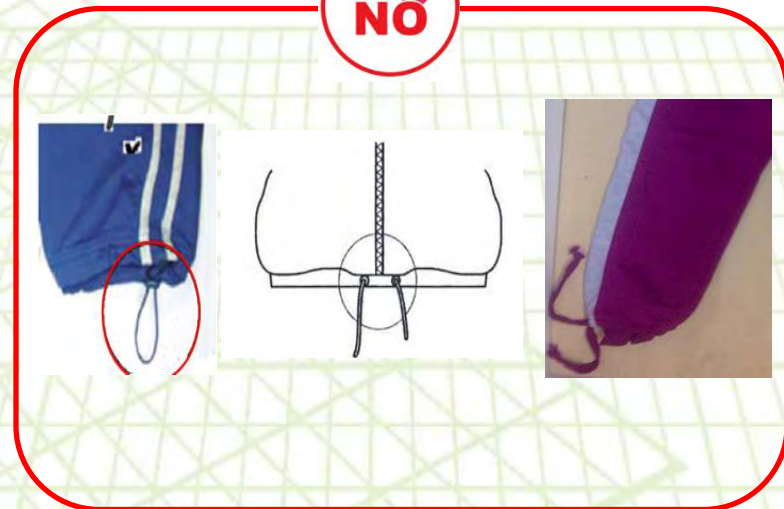
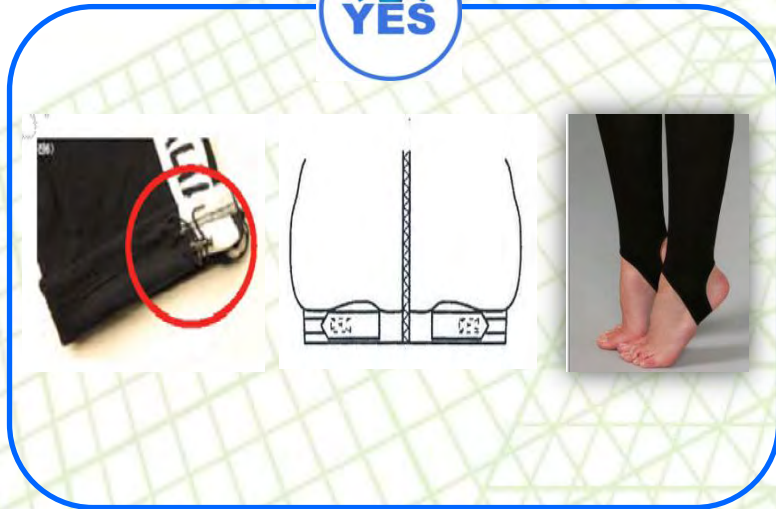


뒷면에 묶는 경우 유아복은  
풀었을때 의복의  
밑단으로 내려 가면 않됨

## 4. 요구 사항

### 4.4 엉덩이 밑 부분

- 조임끈, 기능성 코드, 장식성 코드는 장식을 포함하여 밑단 아래로 내려오면 안된다.
- 의복의 밑단에 사용된 조임끈이나 코드는 의복을 조였을때 의복과 평평하게 되어야 한다.
- 발목까지 오도록 만들어진 의복의 경우 조임끈, 기능성 코드, 장식성 코드는 바깥 쪽으로 돌출되어서는 안된다.
- 바지 밑단의 스테러랩은 허용된다.
- 길이 조절용 탭은 길이가 140 mm 이하여야 하고 가먼트 밑단으로 노출되면 안된다.

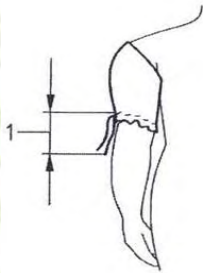




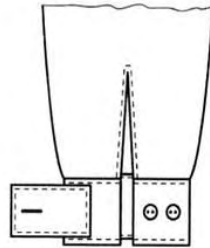
## 4. 요구 사항

### 4.5 소매 부분

- 긴소매 끝단에 위치한 조임끈, 기능성코드, 장식성 코드는 가먼트를 조였을 경우 완전히 소매 단의 안쪽에 있어야
- 짧은 소매의 경우(팔꿈치 보다 짧은) 장식을 완전히 풀거나 평평하게 놓았을 경우  
유아용 75 mm 이하 / 아동용 140 mm 이하
- 길이 조절 탭은 길이가 100mm 이하이고 가먼트 밑단으로 노출되면 않된다.



유아 75 mm 이하  
아동 140 mm 이하



길이 100 mm 이하

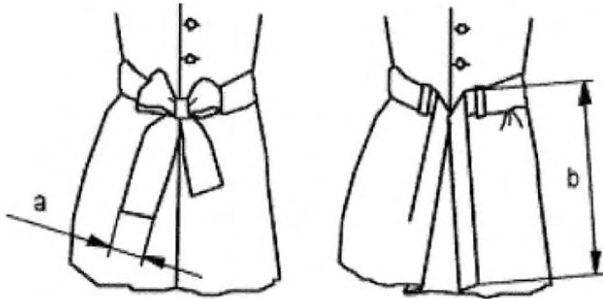


긴팔 소매 단 밖으로 돌출 금지

## 4. 요구 사항

### 4.6 등 부분

조임끈, 기능성 코드, 작식성 코드가 등에서 부터 나오거나 등에서 묶도록 설계 되어서는 않된다.  
(30 mm 폭 이상의 타이 벨트나 허리띠는 허리 부위 규정에 맞도록 허가됨)



뒷면에 묶는 경우 폭 30 mm 이상, 길이 360 mm 이하  
유아복은 의복의 밑단으로 내려 가면 않됨



뒷면에 허리끈을 제외하고 코드가 등에서 나오거나  
등에서 묶도록 설계되면 않됨





# Thank you !

**E-mail : [jhkim@fiti.re.kr](mailto:jhkim@fiti.re.kr)**

**Office : 02 - 6931 - 8452**